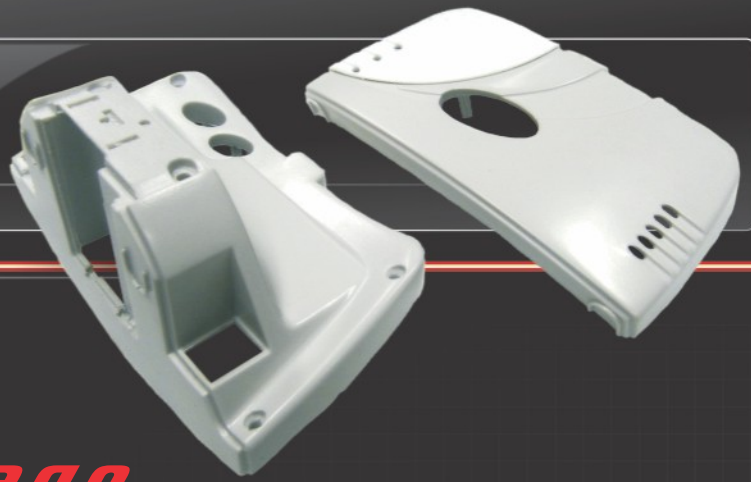


EXACT



services de moules et coulage

CARACTÉRISTIQUES

Afin d'étendre le choix des matériaux pour la fabrication des prototypes, Produits Exact inc. fabrique des moules pour le coulage de résines uréthanes. Conjointement avec les fournisseurs de résines, nous trouvons la meilleure solution à votre application, ce qui permet:

- Fabrication rapide et peu coûteuse
- Grand éventail de résine alliant différentes propriétés:
 - Couleur
 - Dureté
 - Élasticité
 - Transparence
 - Résistance à la température
 - Résistance aux chocs
 - Etc.

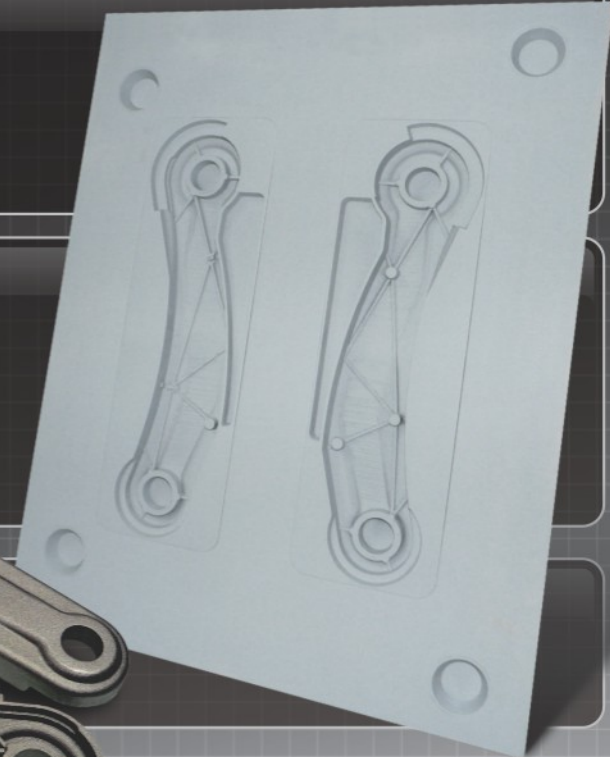


APPLICATIONS

- Réalisation de courtes séries (exemple de 10 à 200 pièces)
- Permet de tester différents matériaux avec le même moule
- Évite les coûts et les délais liés à la fabrication d'outillage pour la fabrication en série

AUTRES AVANTAGES

- Possibilité d'encapsulation de composantes
- Possibilité de surmoulage (même deux résines différentes)
- Possibilité d'intégration d'inserts métalliques
- Plusieurs finis de surface sont disponibles et sont à même les moules
- Les pièces moulées peuvent subir des opérations secondaires:
 - Usinage, Polissage, Peinture, etc.



COULAGE DE MÉTAUX

Permet de fabriquer des matrices pour le coulage des métaux



EXACT PRODUCTS INC.

1165, Lomer Gouin, suite 1040, Quebec, QC, G1N 1T3 T (418) 682-8383 F (418) 682-8380

www.exact-products.com